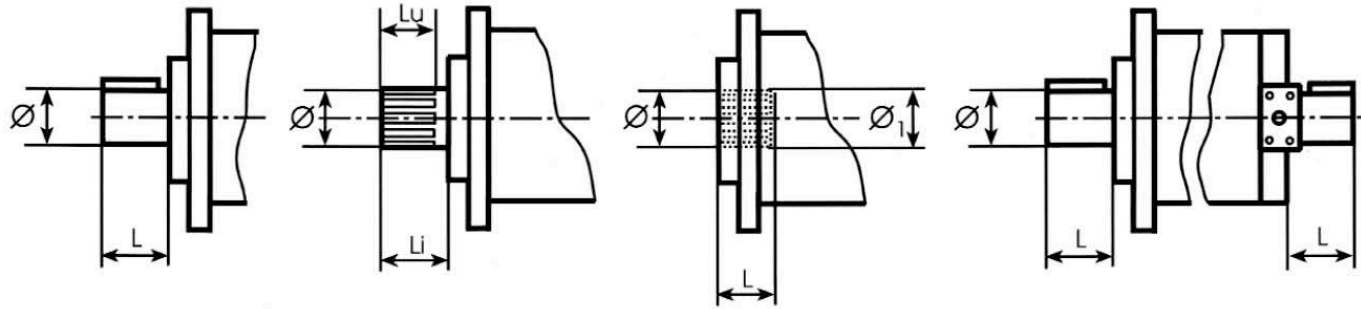
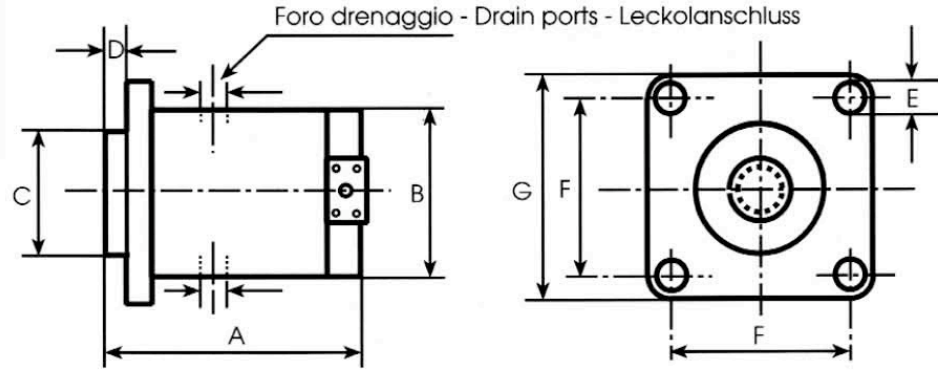


SERIE HF



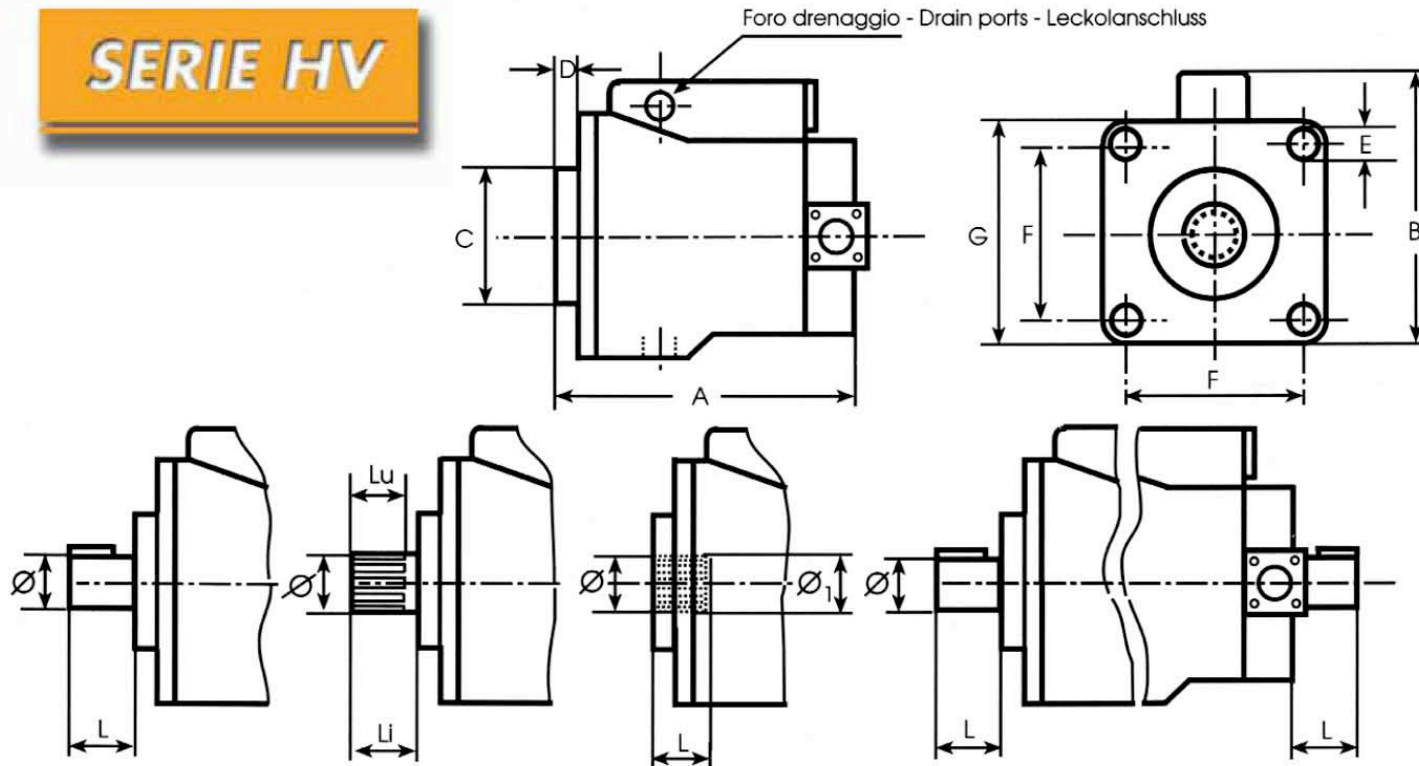
DIMENSIONI MOTORE		MOTOR DIMENSIONS			MOTOREN ABMESSUNGEN				
MODELLO TYPE - TYP	A	Ø B	Ø C ⁺⁰ / _{-0,05}	D	Ø E	F	G	ATTACCO SAE SAE fittings - SAE Anschlüsse 6000 PSI	FORO DRENAGGIO Drain ports Leckolanschluss
HF 100	241	160	101,5	20	15	130,8	Ø161	1" GAS	1/2" GAS
HF 200	313	205	152	24	19	161,6	Ø205	1"	3/4" GAS
HF 300	361	250	165,1	24	21	224,5	Ø260	1 1/4"	3/4" GAS
HF 450	361	250	165,1	24	21	224,5	Ø260	1 1/4"	3/4" GAS
HF 600	390	270	165,1	24	21	224,5	Ø270	1 1/2"	3/4" GAS
HF 700	390	270	165,1	24	21	224,5	Ø270	1 1/2"	3/4" GAS

DIMENSIONI ALBERI		SHAFTS DIMENSIONS			WELLE ABMESSUNGEN				
MODELLO TYPE - TYP	FEMMINA PASSANTE - DIN 5480 m 2 Female hollow splined shaft - Vielkeil-Hohlwelle			MASCHIO SCANALATO - DIN 5480 m 2 Splined male shaft - Vielkeilwelle			Cilindro con chiave a sempl. e dopp. uscita Cylindrical keyed shaft of simple and double end Zylindr. Passfedernwelle, einseitig oder beidseitig		
	Ø	L	Ø1	Ø	Lunghezza utile Lu Useful L. - Nutzbaulänge	Lunghezza ingombro Li Total L. - Gesamtlänge	Ø	L	
HF 100				28	35	45	28	50	
HF 200	40	60	41	40	45	65	45	65	
HF 300	45	70	50	45	50	75	60	75	
HF 450	45	70	50	45	50	75	60	75	
HF 600	50	70	51	55	55	70	65	75	
HF 700	50	70	51	55	55	70	65	75	

CARATTERISTICHE		CHARACTERISTICS				TECHNISCHE EIGENSCHAFTEN			
MODELLO TYPE - TYP	CILINDRATA Displacement Schluckvolumen	Press. max. cont. bar Max continuous press. bar Max Dauerbetriebsdruck	P. max. di punta bar Max peak press. bar Max Spitzen Betriebsdruck	Velocità RPM Speed range RPM Drehzahlbereich RPM	Coppia a 320 bar Kgm Torque at Drehmoment bei	POTENZA Kw Power Kw - Leistung Kw		PESO Kg Weight Kg Gewicht Kg	
						MAX INTERMITT.	MAX CONTIN. MAX DAUER		
HF 100	103	320	400	10 - 2000	52	103	77	28	
HF 200	205	320	400	10 - 1400	105	153	114	51	
HF 300	325	320	400	10 - 1200	166	208	156	83	
HF 450	462	320	400	10 - 1100	235	271	203	83	
HF 600	588	320	400	10 - 1000	300	313	235	125	
HF 700	671	320	400	10 - 950	337	335	251	125	

DIMENSIONI E CARATTERISTICHE POSSONO ESSERE VARIATE SENZA PREAVVISO
THE PUBLISHER RESERVES THE RIGHT TO CHANGE SPECIFICATIONS WITHOUT NOTICE
DER HERAUSGEBER BEHÄLT SICH TECHNISCHE ÄNDERUNGEN VOR OHNE MITTEILUNG

SERIE HV

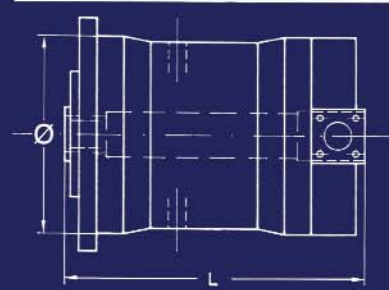


MODELLO TYPE - TYP	A	B	$\varnothing C \begin{smallmatrix} +0 \\ -0,05 \end{smallmatrix}$	D	$\varnothing E$	F	G	ATTACCO SAE SAE Fittings - SAE Anschlüsse 6000 PSI	FORO DRENAGGIO Drain ports Leckolanschluss
HV 200	339	290	165,1	24	20	224,5	∅260	1"	3/4" GAS
HV 300	390	344,5	177,8	24	26	247,6	∅305	1" 1/4	3/4" GAS
HV 450	390	344,5	177,8	24	26	247,6	∅305	1" 1/4	3/4" GAS
HV 600	417	380	190,5	24	25	268,7	∅330	1" 1/2	3/4" GAS
HV 700	417	380	190,5	24	25	268,7	∅330	1" 1/2	3/4" GAS

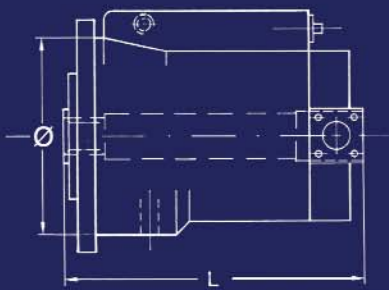
MODELLO TYPE - TYP	FEMMINA PASSANTE - DIN 5480 m 2 Female hollow splined shaft - Vielkeil-Hohlwelle			MASCHIO SCANALATO - DIN 5480 m 2 Splined male shaft - Vielkeilwelle			Cilindro con chiave a sempl. e dopp. uscita Cylindrical keyed shaft at simple and double end Zylind. Passfedernwelle, einseitig oder beidseitig	
	\varnothing	L	\varnothing_1	\varnothing	Lunghezza utile Lu Useful L - Nutzbarer Länge	Lunghezza ingombro Total L - Gesamtlänge Li	\varnothing	L
HV 200	40	60	41	40	45	65	45	65
HV 300	45	70	50	45	50	75	60	75
HV 450	45	70	50	45	50	75	60	75
HV 600	50	70	51	55	55	70	65	75
HV 700	50	70	51	55	55	70	65	75

MODELLO TYPE - TYP	CILINDRATA Displacement Schluckvolumen		Press. max cont. bar Max continuous press. bar Max Dauerbetriebsdruck	P. max di punta bar Max peak press. bar Max Spitzen Betriebsdruck	Velocità RPM Speed range RPM Drehzahlbereich RPM		Coppia a 320 bar Kgm Torque at Drehmoment bei	POTENZA Kw Power Kw - Leistung Kw		PESO Kg Weight Kg Gewicht Kg
	MAX	MIN			CIL. MIN	CIL. MAX		MAX INTERMITT.	MAX CONTIN. MAX DAUER	
HV 200	205	82	320	400	1900	1400	105	153	114	82
HV 300	325	130	320	400	1700	1200	166	208	156	114
HV 450	462	186	320	400	1600	1100	235	271	203	114
HV 600	588	236	320	400	1500	1000	300	313	235	155
HV 700	671	266	320	400	1350	950	331	335	251	155

DIMENSIONI E CARATTERISTICHE POSSONO ESSERE VARIATE SENZA PREAVVISO
 THE PUBLISHER RESERVES THE RIGHT TO CHANGE SPECIFICATIONS WITHOUT NOTICE
 DER HERAUSGEBER BEHÄLT SICH TECHNISCHE ÄNDERUNGEN VOR OHNE MITTEILUNG

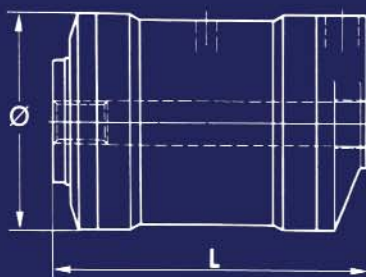


MOTORE TIPO MOTOR TYP	CILINDRATA HUB VOLUMEN	L	Ø	PESO GEWICHT	COPPIA a 320 bar DREHMOMENT bei 320 bar	VELOCITÀ DREHZAHL- BEREICH SPEED
MOTOR TYPE	DISPLACEMENT			WEIGHT	TORQUE at 320 bar	
	cm ³	mm	mm	kg	kgm	n/1'
HF-100	103	241	160	28	52	10÷2000
HF-200	205	313	205	51	105	10÷1400
HF-300	325	361	250	83	166	10÷1200
HF-450	462	361	250	83	235	10÷1100
HF-600	588	390	270	125	300	10÷1000
HF-700	671	390	270	125	337	10÷ 950



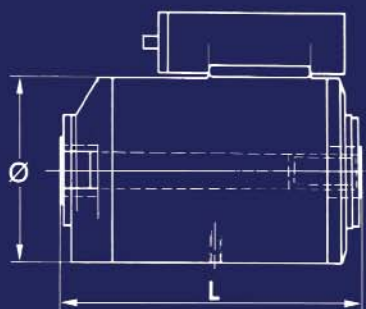
HV-200	82-205	339	260	82	105	10÷1400/1900
HV-300	130-325	390	305	114	166	10÷1200/1700
HV-450	186-462	390	305	114	235	10÷1100/1600
HV-600	236-588	417	330	155	300	10÷1000/1500
HV-700	266-671	417	330	155	337	10÷ 950/1350

* Con motore alla max cilindrata / Mit einem Motor max Hubvolumen / With motor working at max displacement
 ** Con motore alla min cilindrata / Mit einem Motor min Hubvolumen / With motor working at min displacement



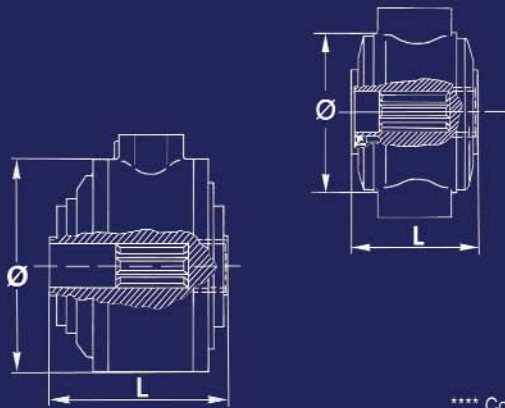
KF-80	83	231	160	25	27	5÷1000
KF-100	112	231	160	25	37	5÷1000
KF-150	141	231	160	25	47	5÷1000
KF-200	219	286	200	42	73	2÷ 900
KF-300	292	286	200	42	97	2÷ 900
KF-450	444	340	220	59	148	2÷ 800
KF-700	679	420	270	106	227	2÷ 700
KF-1100	1103	502	310	177	368	1÷ 400
KF-1450	1448	502	310	177	484	1÷ 400
KF-2000	1950	575	365	305	652	1÷ 300
KF-2500	2470	592	405	360	825	1÷ 250
KF-5000	4750	728	532	792	1588	1÷ 150
KF-6200	6208	728	532	792	2075	1÷ 150

*** Con pressione di alimentazione di 210 bar / Mit einem Betriebsdruck von 210 bar / With 210 bar working pressure



KV-200	80-228	345	220	62	76	2÷800/1000
KV-300	110-301	345	220	62	100	2÷800/1000
KV-450	150-440	345	220	62	145	2÷700/ 800
KV-700	230-675	468	270	111	225	2÷700/ 800
KV-1100	350-1103	570	325	200	368	1÷400/ 600
KV-1450	450-1448	570	325	200	484	1÷400/ 500
KV-2000	650-1950	625	385	332	652	1÷300/ 450
KV-2800	900-2755	655	430	418	921	1÷300/ 400
KV-5000	1500-4760	728	532	945	1588	1÷150/ 300
KV-6200	1900-6208	728	532	945	2075	1÷150/ 200

* Con motore alla max cilindrata / Mit einem Motor max Hubvolumen / With motor working at max displacement
 ** Con motore alla min cilindrata / Mit einem Motor min Hubvolumen / With motor working at min displacement
 *** Con pressione di alimentazione di 210 bar / Mit einem Betriebsdruck von 210 bar / With 210 bar working pressure



SF-50	49	105	124	8	10	10÷500
SF-75	73	105	124	8	15	10÷500
SF-100	98	105	124	8	20	10÷500
SF-125	122	105	124	8	26	10÷500
SF-150	146	105	124	8	30	10÷500
SF-175	170	105	124	8	36	10÷500
SF-200	195	105	124	8	40	10÷500
SF-300	309	196	190	32	68	10÷400
SF-350	355	196	190	32	79	10÷400
SF-400	402	196	190	32	90	10÷400
SF-450	448	196	190	32	100	10÷300
SF-500	494	196	190	32	110	10÷300

**** Con pressione di alimentazione di 140 bar / Mit einem Betriebsdruck von 140 bar / With 140 bar working pressure

SERIE HF/HV
 SERIE KF/KV
 SERIE SF

PRESSIONE BETRIEBSDRUCK PRESSURE	FILTRAGGIO FILTRIERUNG FILTRATION	TEMPERATURA TEMPERATUR TEMPERATURE
P ₁	μ	C°
320	10	-20 ÷ +70
210	35	-20 ÷ +70
140	35	-20 ÷ +70

P₁ Pressione max continua / Max dauernder Betriebsdruck / Max continuous pressure
 P₂ Pressione max di punta / Max spitzen Betriebsdruck / Max peak pressure (1% al minuto)

DIMENSIONI E CARATTERISTICHE POSSONO VARIARE SENZA PREAVVISO